

# Proposta uscita sociale

Data: **Giugno-Luglio**

Località di partenza **Aielli stazione (Aq)**

3 percorsi strada (*=opzionale)	<b>113Km 2.000mt dsl</b>
	<b>87Km 1.400mt dsl</b>
	<b>*72Km 350mt dsl</b>
1 percorso MTB	<b>63Km 1.500mt dsl</b>

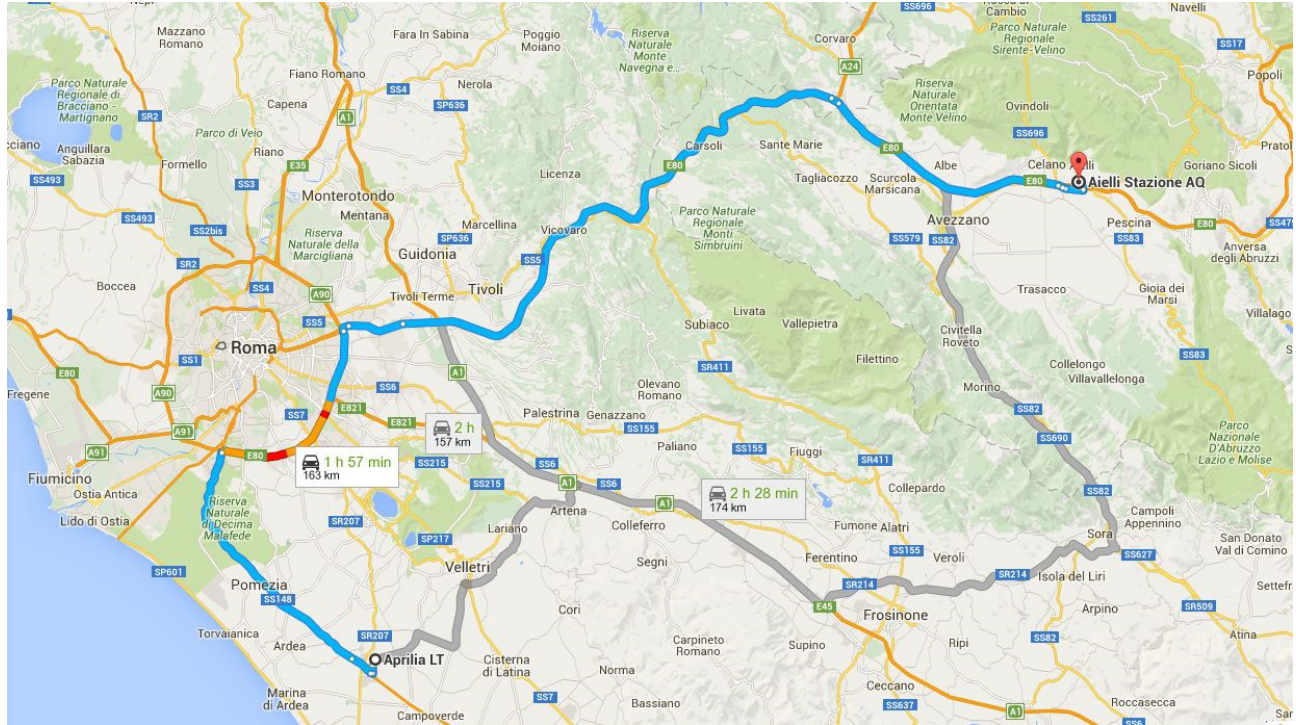
Intrattenimento accompagnatori: Visita Castello Celano



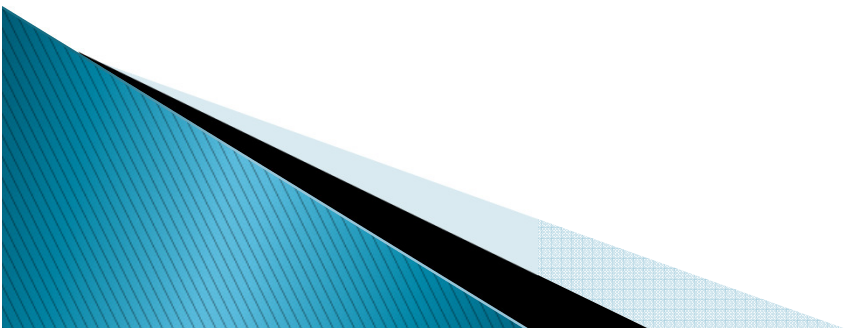
Per tutti i percorsi sono previsti «accompagnatori» locali  
Ristoro lungo il percorso  
Spogliatoi con docce calde (Maschi&Femmine)  
Pranzo al ristorante



# Pullman / Furgone / Ammiraglia



163 Km



## Distanze chilometriche

	Strada	Km
APRILIA - Aielli stazione(Aq)	<b>SS48</b>	30
	<b>GRA</b>	28
	<b>A25</b>	101
	<b>SS</b>	4
		<b>163</b>

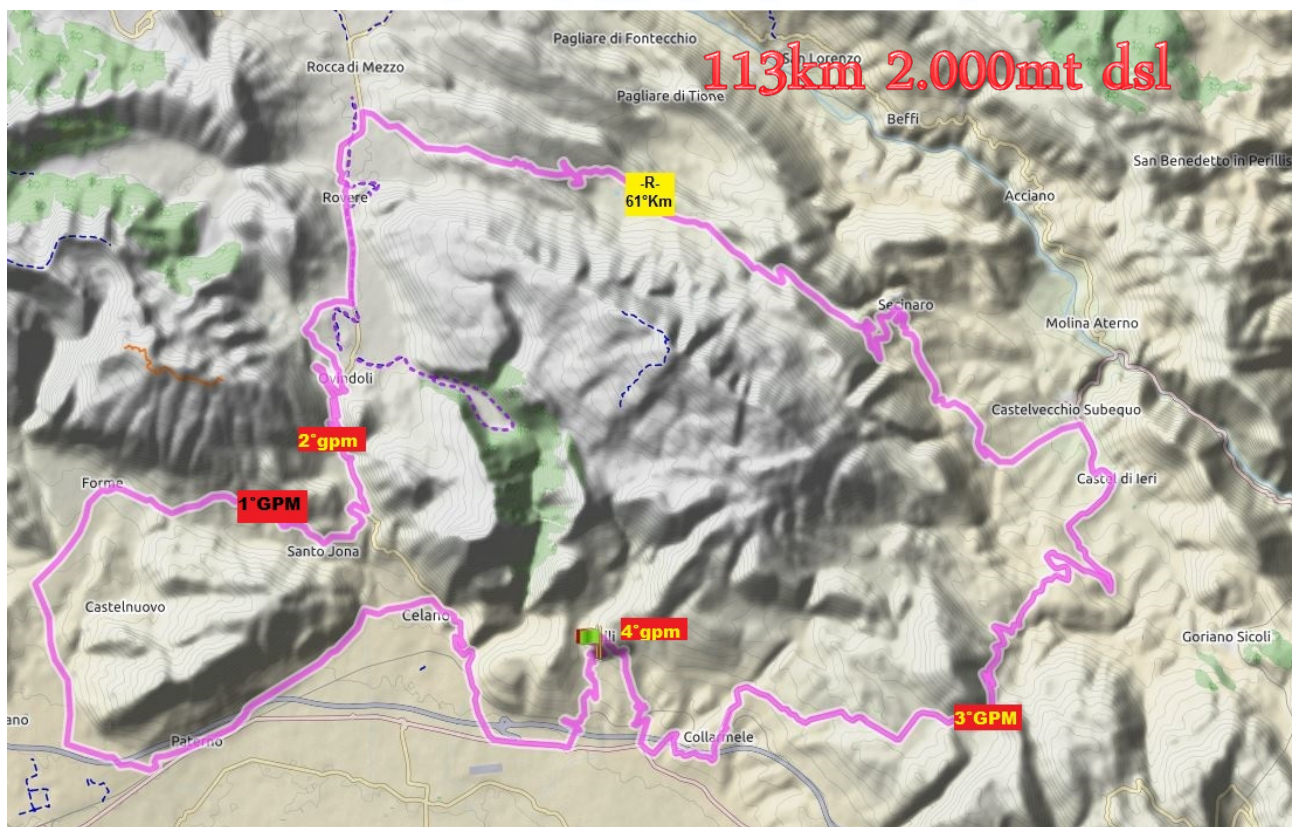
	Strada	Km
Aielli stazione(Aq) - Celano*	<b>SS</b>	10
		<b>10</b>

\*=Visita Castello

## Preventivo di spesa

Pullman	346Km	
Furgone		
Ammiraglia	420Km	
Ristorante	20,00 €/pers	
Spogliatoi/docce		€ 50,00
Ristoro		





E' il giro più impegnativo, consigliato a chi ha tanta salita nelle gambe.

Partendo da Aielli stazione, 1 Km di Tiburtina, quindi a dx ascesa verso CELANO. Alla piazza di CELANO si svolta a sx direzione AVEZZANO fino ad arrivare ai piedi del massiccio del monte VELINO (2487 metri s.l.m.) alle porte di Avezzano.

Da lì comincia l'ascesa (9km) verso il primo GPM posizionato a fonte capo la Maina.

Breve discesa fino a S.lona poi salita fino alle piste da sci di Ovindoli (12KM) 2°GPM

Si imbocca l'altopiano delle rocche (falsopiano in discesa) per girare a dx poco prima di Rocca di mezzo. Breve salita quindi discesa fino al ristoro.

Dopo il ristoro lunga discesa che costeggia il massiccio del Sirente (2.349 m s.l.m.) fino al Paesino di Castel di Ieri da dove comincia la salita più lunga della giornata (15km 5-6%).

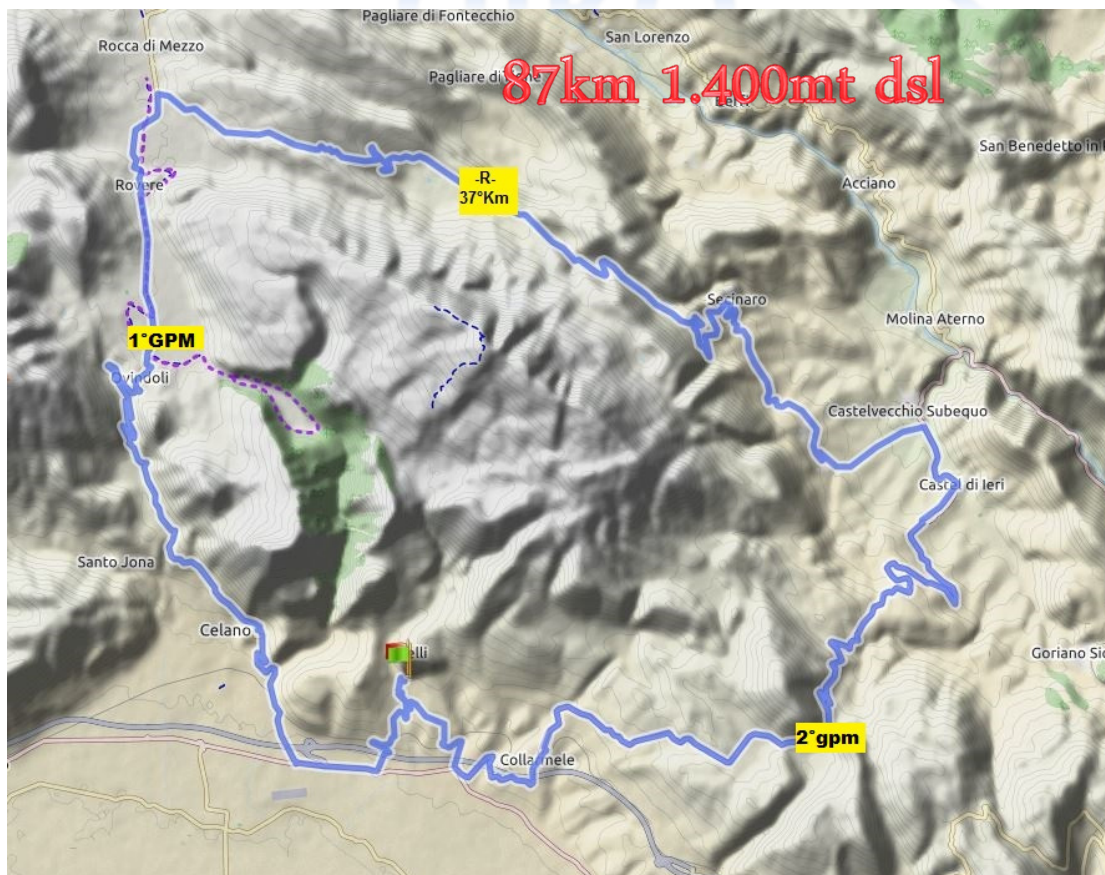
Arrivati al valico di Forca Caruso, si scende fino al bivio per Cerchio dove comincia l'ultima e la più impegnativa salita del giro (considerando che siamo già oltre i 100Km).

La salita è tranquilla fino al paese di Cerchio, poi diventa impegnativa con pendenze che non scendono mai sotto l'8%.

Breve sosta per ammirare il panorama, poi tutta discesa fino al campo sportivo di Aielli stazione dove ci saranno le docce.

Altimetria





E' sostanzialmente come il giro precedente da 113Km senza il primo e l'ultimo GPM.

Arrivati alla piazza di Celano si prosegue dritti fino ad Ovindoli.

Da bivio della Tiburtina sono 16Km. Cominciano dolcemente fino a Celano poi la salita diventa più impegnativa con pendenze comunque che non superano mai l'8%.

In prossimità del paese di Ovindoli, cominciano i tornanti e la salita diventa più pedalabile.

Discesa lungo l'altopiano delle Rocche e dopo Rovere si gira a dx, un Km di salita poi discesa fino al ristoro che arriva in questo caso al Km37.

Lunga discesa fino al bivio di Secinaro quindi si imbecca di nuovo la Tiburtina.

A Castel di Ieri comincia la seconda salita di giornata fino al valico di Forca Caruso.

Siamo sempre sulla Tiburtina ma è ben diversa da quella che conosciamo noi, incontrare una macchina è cosa rara, la salita comunque è costante con pendenze fisse sul 5-6%.

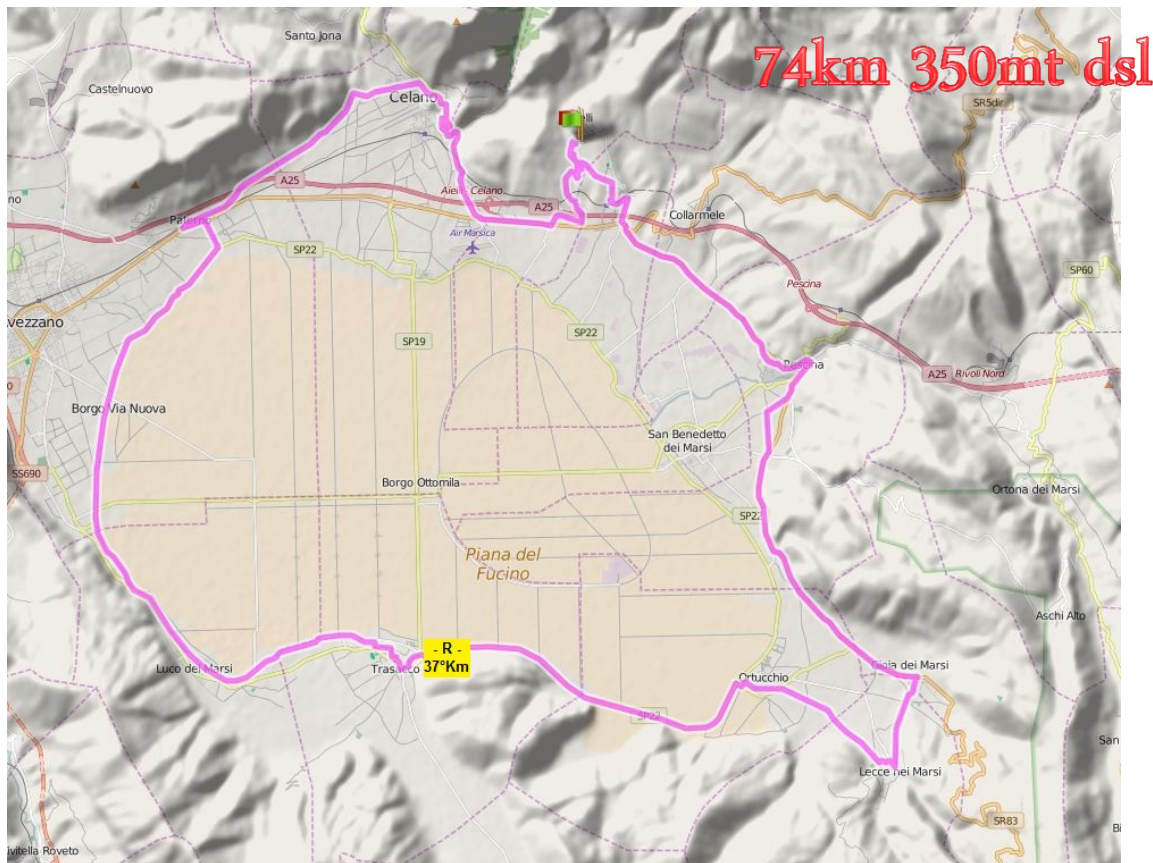
Dopo il valico discesa lungo la centrale eolica di Collarmele e salita finale verso le docce.

In questo caso non si arriva fino in cima ad "Aielli Alto"...

...ma x chi ha ancora qualche cosa da spendere....

**Altimetria** Altezza: 830 m @ 0.6 km





Per chi volesse c'è anche la possibilità di fare un giro un po' più tranquillo...

La parte iniziale è comune agli altri due giri, si arriva a Celano poi alla piazza principale si scende verso Avezzano.

Alle porte di Avezzano si imbocca la «circonfucense», una strada che costeggia tutta la piana del Fucino senza difficoltà altimetriche.

Il paesaggio è comunque molto bello, con la piana sulla sinistra e le montagne sulla destra.

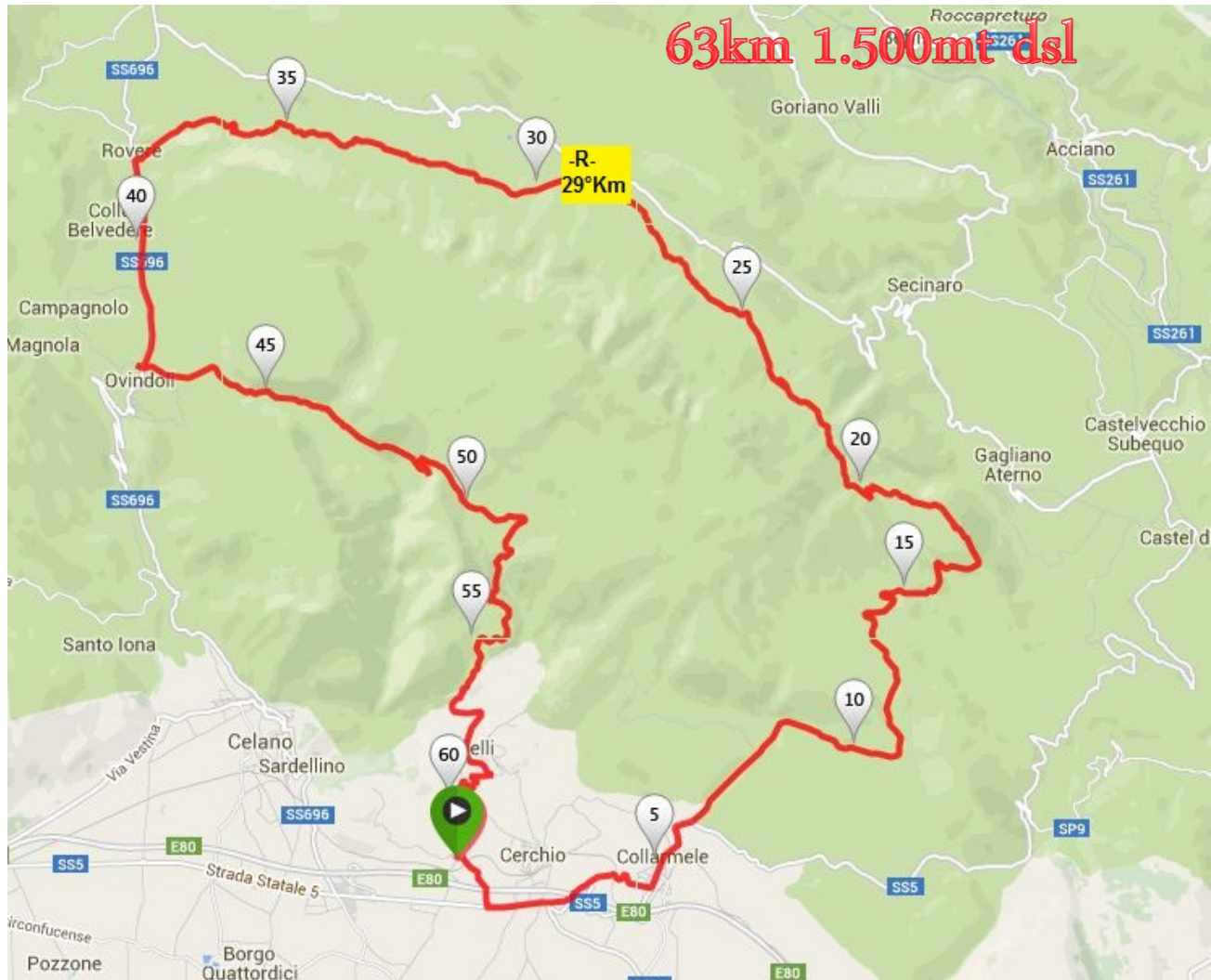
Arrivati a Gioia dei Marsi, alle porte del Parco Nazionale d'Abruzzo, si cambia rotta per tornare alla partenza attraverso il paese di Pescina, casa natale di Ignazio Silone.

Le uniche due salite sono l'ascesa docile verso Celano e la salita di Cerchio poco prima dell'arrivo. Il ristoro è posizionato al 37°Km nei pressi di Trasacco.

Altimetria Altezza: 679 m @ 58.1 km



# GIRO MTB



Questa è la vera “chicca” della giornata...

Si tratta del giro del massiccio del Sirente con la parte finale di una bellezza esagerata. Attraverso la Valle d'Arano e si sale quasi alla vetta del Sirente con un sentiero a picco sulle gole di Aielli-Celano per poi ridiscendere a picco verso Aielli in un sentiero bellissimo.



Nella fase centrale del giro potremmo fermarci allo stesso ristorante degli “stradisti” e ammirare un posto molto suggestivo dove cadde una meteorite molti anni fa...



Il giro sarà guidato da un ragazzo del posto, non è mai troppo tecnico e non ci sono passaggi pericolosi... anche se la lunghezza ed il dislivello non sono trascurabili...





area ristoro



Aielli stazione



Celano



P.sso Fonte Capo La Maina



Veduta P.sso Forca Caruso